

Деятельность компании

Отзыв

Оравская автодорога, трансграничное сотрудничество Республика Польша – Словацкая Республика

Вид стройки

Ремонт дороги III/052013

Инвестиция

398.710 €

Срок реализации

5/2012 - 10/2012 гг.

Характеристика

- фрезеровка асфальтового дорожного покрытия
- соединительный набрызг,
- укладка АС 11, истирающаяся по всему участку



CESTNÉ STAVBY Liptovský Mikuláš spol. s r. o.

Ул. 1. май 724

031 01 Липтовски-Микулаш

+421 44 5434 214

sekretariat@cestnstavbylm.sk

www.cestnstavbylm.sk



CESTNÉ STAVBY
Liptovský Mikuláš

Деятельность компании

Отзыв

Техническая оснащённость «IBV» Дюрдинова - Трстена

Вид стройки

Коммуникации и укрепленные площадки в городской части Дюрдинова

Инвестиция

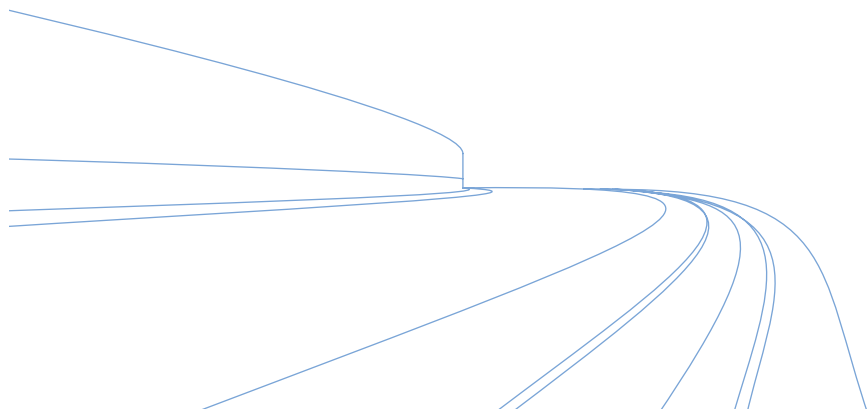
611 184 €

Срок реализации:

5/2009 - 5/2014 гг.

Характеристика:

- прокладка инженерных сетей, верха земляного полотна и слоя дорожного основания без вяжущих материалов
- укладка бортовых камней и тротуарных плиток
- создание асфальтовых слоев проезжей части дороги



CESTNÉ STAVBY Liptovský Mikuláš spol. s r. o.

Ул. 1. май 724

031 01 Липтовски-Микулаш

+421 44 5434 214

sekretariat@cestnestavbylm.sk

www.cestnestavbylm.sk



CESTNÉ STAVBY
Liptovský Mikuláš

I/59 Трстена, пограничный переход – реконструкция автодороги

Вид стройки:

реконструкция автодороги I/59 пограничный переход г. Трстена

Инвестиция

475 603 €

Срок реализации

8/2013 - 10/2013 гг.

Характеристика

- замена основания
- отвод воды со всего участка в уловитель нефтепродуктов
- создание всех слоев дорожной одежды
- транспортные знаки



CESTNÉ STAVBY Liptovský Mikuláš spol. s r. o.

Ул. 1. май 724

031 01 Липтовски-Микулаш

+421 44 5434 214

sekretariat@cestnastavbylm.sk

www.cestnastavbylm.sk



CESTNÉ STAVBY
Liptovský Mikuláš

Деятельность компании

Отзыв

Реконструкция и оживление центральной городской зоны г. Липтовски-Микулаш

Вид стройки

реконструкция городских коммуникаций на улицах: Штурова, Школска

Инвестиция

665 051 €

Срок реализации

11/2011 - 6/2012 гг.

Характеристика

- строительство канализации
- замена основания
- укладка смесей с гидравлическими вяжущими и асфальтовых смесей
- укладка тротуарных плиток и булыжника



CESTNÉ STAVBY Liptovský Mikuláš spol. s r. o.

Ул. 1. май 724

031 01 Липтовски-Микулаш

+421 44 5434 214

sekretariat@cestnstavbylm.sk

www.cestnstavbylm.sk



CESTNÉ STAVBY
Liptovský Mikuláš

Деятельность компании

Отзыв

Дома с апартаментами Oliver's

Вид стройки

строительство подъездной коммуникации к апартаментам инженерными сетями

Инвестиция

159 400 €

Срок реализации

2/2012 - 6/2012 гг.

Характеристика

- прокладка водопроводного и канализационного присоединений
- строительство нижних конструкций домов с апартаментами
- создание асфальтовой коммуникации



CESTNÉ STAVBY Liptovský Mikuláš spol. s r. o.

Ул. 1. май 724

031 01 Липтовски-Микулаш

+421 44 5434 214

sekretariat@cestnestavbylm.sk

www.cestnestavbylm.sk



CESTNÉ STAVBY
Liptovský Mikuláš

Деятельность компании

Отзыв

Прокладка канализационной сети, предназначенной для городов и сел региона Горны-Липтов

Вид стройки

хозяйственно-фекальная канализация в регионе Горны-Липтов

Инвестиция

2 796 672 €

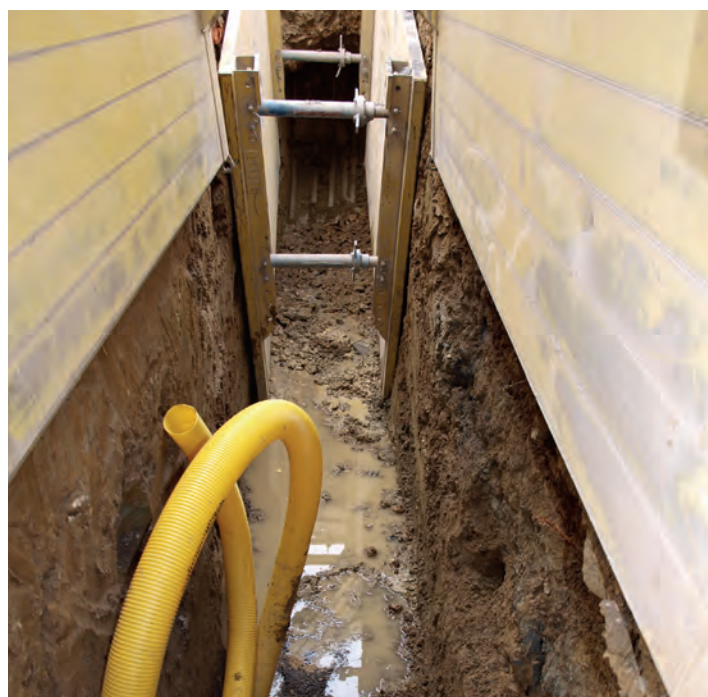
Срок реализации

9/2011 - 9/2012 гг.

Характеристика

Строительство хозяйственно-фекальной канализации в селах:

- Бенядикова,
- Стошице
- Заважна-Поруба
- Бобровец
- Яловец
- Выходна
- Важец
- Гибе



CESTNÉ STAVBY Liptovský Mikuláš spol. s r. o.

Ул. 1. май 724

031 01 Липтовски-Микулаш

+421 44 5434 214

sekretariat@cestnestavbylm.sk

www.cestnestavbylm.sk



CESTNÉ STAVBY
Liptovský Mikuláš

Деятельность компании

Отзыв

D1 Дубна скала – Тураны

Вид стройки

SO 226 Мост на автомагистрали на км 15,407 02 D1 через безымянный ручей

Инвестиция

381 516 €

Срок реализации

11/2012 - 3/2014 гг.

Характеристика

Комплексная поставка строительных работ на мосту от нижних конструкций до переходных плит.



CESTNÉ STAVBY Liptovský Mikuláš spol. s r. o.

Ул. 1. май 724

031 01 Липтовски-Микулаш

+421 44 5434 214

sekretariat@cestnestavbylm.sk

www.cestnestavbylm.sk



CESTNÉ STAVBY
Liptovský Mikuláš

Деятельность компании

Отзыв

Строительные работы на полевой дороге Делце, Трновецке гае

Вид стройки

Щебеночная полевая дорога

Инвестиция

199 374 €

Срок реализации

5/2012 - 10/2012 гг.

Характеристика

- создание системы поверхностного отвода воды по дорожным водоотводным канавам и водопропускным трубам
- земляное полотно с выемками и насыпями
- окончательная щебеночная отделка



CESTNÉ STAVBY Liptovský Mikuláš spol. s r. o.

Ул. 1. май 724

031 01 Липтовски-Микулаш

+421 44 5434 214

sekretariat@cestnestavbylm.sk

www.cestnestavbylm.sk



CESTNÉ STAVBY
Liptovský Mikuláš

Деятельность компании

Отзыв

Зал вылета аэропорта в г. Попрад

Срок реализации

11/2013 г.

Investor

ZIPP Bratislava, s.r.o.

Инвестиция

135 353.23 € без НДС

Характеристика

Укладка СВГМ – смеси, упрочненной гидравлическим вяжущим

- соединительный набрызг
- производство и укладка модифицированных асфальтовых слоев



CESTNÉ STAVBY Liptovský Mikuláš spol. s r. o.

Ул. 1. май 724

031 01 Липтовски-Микулаш

+421 44 5434 214

sekretariat@cestnstavbylm.sk

www.cestnstavbylm.sk



CESTNÉ STAVBY
Liptovský Mikuláš